

РАССТРЕЛЯННЫЙ АНГЕЛ, ИЛИ ХРАМ ПОКРОВА-НА-ЛУЗЕ

Воскресенье, 10 Августа 2008 г. 20:22 + в цитатник

От Дальска дорога через несколько километров выведет к понтонному мосту через Лузу.



Затем едем по хорошему грейдеру до первого поворота направо. Несколько километров по песчаной дороге через великолепный бо



После покривившегося самодельного указателя дорога выведет к краю ещё живой д. Большое Заборье. Отсюда нужно проехать ещё километр по опушке леса.



Дорога, выведет к р. Лузе, откуда откроется великолепная панорама. Среди леса будет возвышаться храм Покрова-на-Лузе.





Здесь у практически мёртвой деревни Малое Заборье наезженная дорога кончается.



Небольшая речка не является непреодолимым препятствием - опытный водитель на подготовленном внедорожнике сможет преодолеть её вброд. Но далее дорога уже ненаезженная - лишь след одной машины мы разглядели, - но вполне проходимая до самого храма.



Мы предпочли оставшиеся три километра пройти пешком. Тропа была не натоптана, но слегка примята: изучая интернет, мы выяснили, что за несколько дней до нас к храму Покрова-на-Лузе ходил один из любителей геокэшинга.



Покровский собор построен в 1729-1750 гг. Известны имена ктиторов - заказчиков церкви - ими были лальские торговые люди Максим Пестовские.



На шпилье колокольни - расстрелянный ангел...



Вход, ведущий на второй этаж храма





Так выглядят со второго этажа кирпичные потолки первого этажа

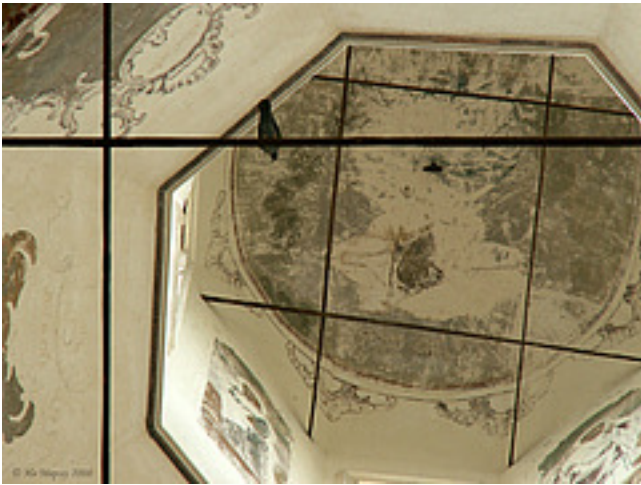


На втором этаже

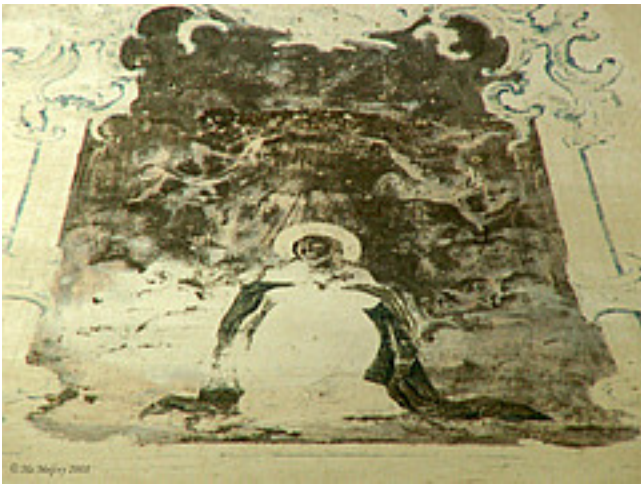




Под куполом храма сидел единственный голубь. Может и впрямь дух святой?



Сохранившаяся роспись и лепнина второго этажа храма





A photograph showing the interior of the ruins of the Temple of Mars Ultor in the Forum of Augustus. The image captures the brickwork and arches of the structure, with debris scattered on the floor. The walls are made of brick and show signs of significant damage and decay. The floor is covered in rubble and debris. The lighting is somewhat dim, highlighting the textures of the brick and the structural elements of the ruins.



Очень интересная роспись на тему Георгия-победоносца



Храм в изобилии украшен каменной резьбой





Рядом с церковью - заброшенное кладбище.



Обратная дорога, как водится, показалась более короткой. Между прочим, местами было удобнее идти по противопожарной сосновом бору нам попалась россыпь лисичек.





На обратном пути мы в полную меру насладились видами удивительного беломошного бора.



В общем, добраться до храма можно, но будьте осторожны: не заплутайтесь и будьте внимательны - "техпомощь" не поможет!





Рубрики: [География](#)
[Архитектура](#)

Прочитало: 0 за час / 1 за неделю



Аноним [обратиться по имени](#)
Четверг, 30 Апреля 2009 г. 23:28 ([ссылка](#))

Просто слёзы наворачиваются глядя на "растерзаную" святыню, на растрелянного ангела. следующим летом об
сьездм с мужем. Последний раз лет 10 назад была в Покове.


[Ответить](#) [С цитатой](#) [В цитатник](#) | [Не показывать ко](#)

Аноним [обратиться по имени](#)
Пятница, 22 Января 2010 г. 19:39 ([ссылка](#))

Представляю, какой красивый храм был в прошлом,такая чудесная кам
резьба. Вот бы всё это восстановить,только кто туда будет ездить уж
далеко.

[Ответить](#) [С цитатой](#) [В цитатник](#) | [Не показывать комме](#)



 **m47r** [обратиться по имени](#)
Фотографии Воскресенье, 05 Сентября 2010 г. 13:01 ([ссылка](#))

Недавно побывал в этой церкви. Фотогра
выложены на сайте : http://lalsk.ru/index.php?option=com_phocagallery&...&id=6:pokrov&Itemid

[Ответить](#) [С цитатой](#) [В цита](#)

Аноним [обратиться по имени](#)
{[ссылка](#)} Понедельник, 13 Февраля 2012 г. 00



Ответить С цитатой В цитатник
показывать коммента

Добавить комментарии

Введите свое имя и пароль на сайте:

Логин

Пароль

Комментарий можно добавить без регистрации. На дополнительной странице Ва

ввести символы с изображения в специальное поле.

Регистрация

Напоминание пароля

Введите свое имя и пароль на сайте:

Логин

Пароль

Комментарий можно добавить без регистрации. На дополнительной странице Val

ввести символы с изображения в специальное поле.

Регистрация

Напоминание пароля

Текст комментария: смайлики

Прикрепить картинку:

Выбрать файл файл не выбран

☒ Переводить URL в ссылку

Проверка орфографии: (найти ошибки)

☒ Подписаться на комментарии

☐ Подписать картинку

